

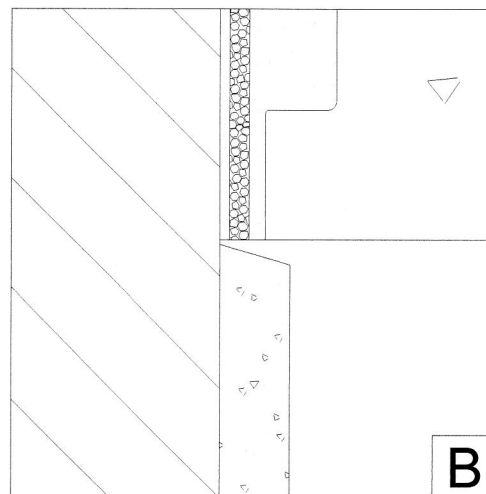
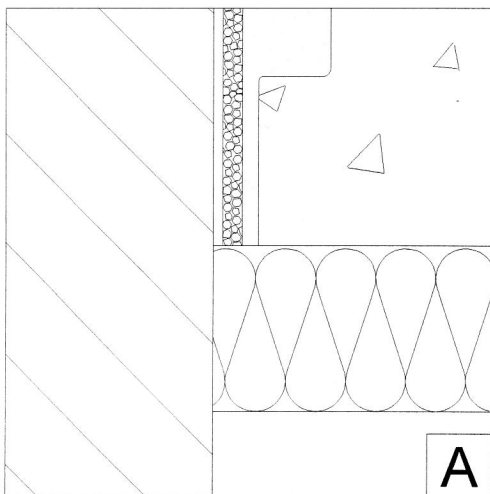
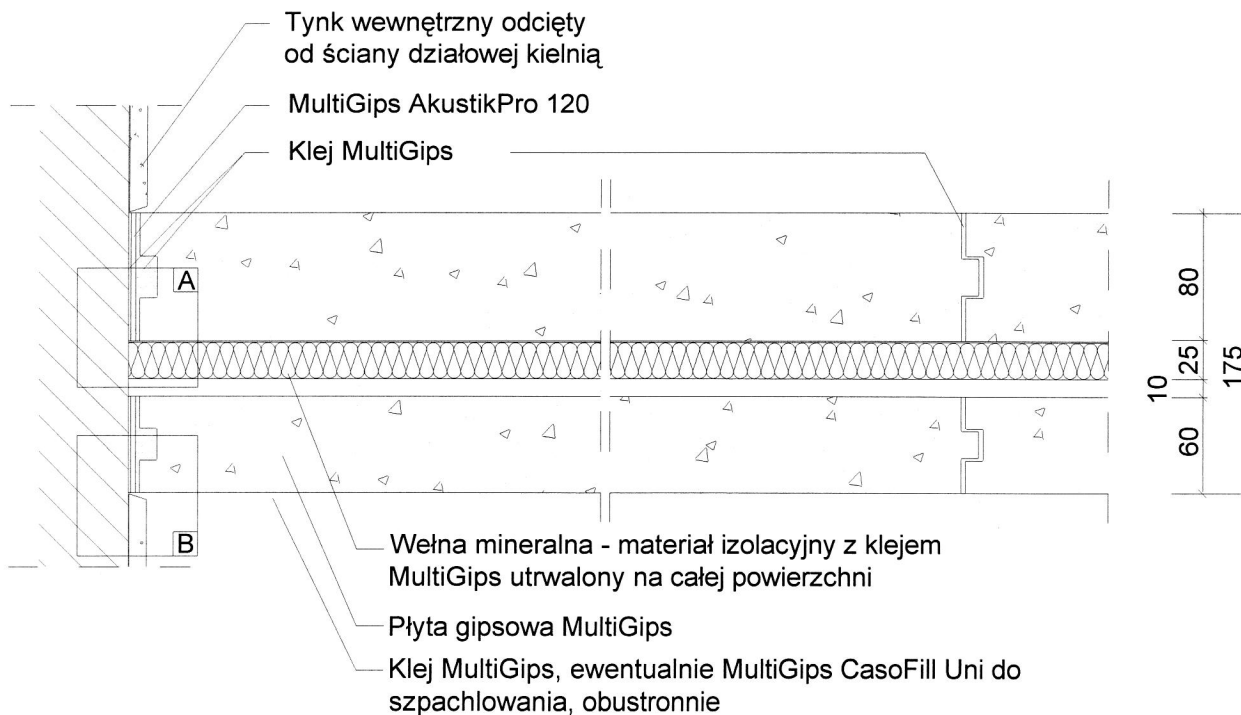
MultiGips

Wymiary płyty:

80/60 x 500 x 666 mm

Gęstość objętościowa według DIN EN 12859:

Średnia gęstość, ok. 850kg/m³



System ścian z płyt gipsowych MultiGips

Komponent:

Ściana działowa nienośna wewnętrzna, dwuwarstwowa, grubość ściany 175mm

Detal:

Elastyczne połączenia ścian

Zn.
120

Numer
MGW2_WA_001

Skala
1:5 / 1:1

Stan
02 / 2008

